



OUTSOURCING **STEUERBERATUNG** UVA
VERRECHNUNGSPREISE UID ANALYSEN
FINANZSTRAFRECHT TAX DUE DILIGENCE
PERSONALVERRECHNUNG DIGISMART
SOZIALVERSICHERUNG UMGRÜNDUNGEN
LOHNABGABEN BAUHERRENMODELLE
FACE TO FACE BUSINESS
KRYPTO-ASSETS GRÜNDUNGSBERATUNG
MITARBEITERENTSENDUNG REPORTING
IMMOBILIENBERATUNG **BILANZIERUNG**
STEUERN IMMOBILIENFONDSBERATUNG
START-UPS RECHTSFORMGESTALTUNG
BELEGE **BUCHHALTUNG** UMSATZSTEUER



Steuerberatung



Buchhaltung



Personalverrechnung



Jahresabschluss

UNSERE LEISTUNGEN FÜR IHREN ERFOLG.

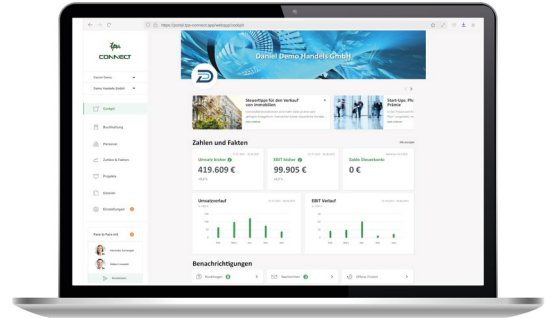
Unser **Angebot** umfasst **Steuerberatung, Buchhaltung, Personalverrechnung und Jahresabschluss (Bilanzierung)**.

Ideal und maßgeschneidert unterstützt durch unsere **TPA Connect App**.

Dabei decken wir **alle Branchen** ab:

Gewerbe, Handel, Dienstleistungen, Gemeinnützige, Immobilien, Energiewirtschaft und Industrie.

WIR STELLEN VOR: DIE TPA CONNECT APP.



- Optimale Zusammenarbeit auch in digitaler Form – unser digitales "Face to Face Business".
- Zahlen, Daten und Fakten – für Kunden und den Berater.
- Ein Ort, an dem gemeinsam gearbeitet wird.
- Serviceorientiert, individualisiert und so simpel wie Internet-Banking.
- Geordnet, gesammelt, strukturiert und 24/7 verfügbar

SERVICELIESTUNGEN

- Rechnungswesen
- Personalverrechnung
- Jahresabschluss
- Transaktionsbegleitung
- Tax Compliance: Steuererklärungen & andere wichtige Meldungen
- Due Diligence Support

EFFIZIENTE ZUSAMMENARBEIT

- Intuitive, strukturierte Kommunikations- und Informationsplattform
- Berichte gesammelt an einem Ort
- Gemeinsames Arbeiten an Dokumenten
- Fristerinnerungen
- Einfacher Freigabeprozess
- Digitaler Personalakt
- Berechtigungssystem und Zugangskontrollen

Einzigartig und exklusiv für TPA Kunden www.tpa-connect.app



Steuerberatung & Spezialberatung

LEISTUNGSUMFANG

- Österreichisches und internationales Steuerrecht
- Umsatzsteuerberatung
- Rechtsformgestaltung und Umgründungen
- Immobilienberatung
- Begleitung bei Abgaben-Prüfungen – Betriebsprüfung
- Finanzstrafrechtsberatung
- Österreichische und internationale Steuerstrukturierung
- Fondsbesteuerung und Kapitalvermögen
- Österreichische Privatstiftungen und ausländische Stiftungen
- Arbeits- & sozialversicherungsrechtliche Beratung
- Personalentsendungen/Expatriates
- Unternehmensnachfolge & Gründungsberatung/start ups
- Tax und Financial Due Diligences
- Unternehmensbewertungen
- Verrechnungspreise
- Betriebliche Altersvorsorge
- Krypto Assets
- NGO/NPO und Gemeinnützigkeit
- Ruling und Horizontal Monitoring

STEUERSTRATEGIE

- Optimierung der Rechtsform, ua mit Hilfe des TPA Rechtsformrechners
- Gründungs- und Start-Up-Beratung
- Umgründungen und Umstrukturierungen
- Planung der Unternehmensnachfolge
- Umsatzsteueroptimierung
- Steuerstrukturierung national und international
- Akquisitions- und Transaktionsbegleitung
- Tax and Financial Due Diligence
- Förderungs- und Technologieberatung
- Optimierung bei Zuzug & Wegzug

LAUFENDE BERATUNG

- Neben Emails, Telefonaten und schriftlichen Ausarbeitungen auch regelmäßige persönliche Besprechungen/JourFixes
- Herabsetzung von Vorauszahlungen, Beantragung von Stundungen
- Unterstützung und Vertretung bei Abgabenprüfungen



- Verteidigung im Finanzstrafverfahren
- Arbeits- & sozialversicherungsrechtliche Beratung
- Einbringung von Rechtsmitteln
- Vertretung bei Abgabenbehörden & Sozialversicherungsträgern
- WiEReG-Meldungen
- Vorsteuerrückerstattung
- Förderungsanträge zB Forschungsprämie
- regelmäßige fachliche Informationen: TPA Journal und Newsletter sowie Broschüren wie zB das "1x1 der Steuern"

RISIKOMANAGEMENT

- Projektweise Beurteilung steuerlicher Risiken
- Risikochecks bei Umsatzsteuer, Körperschaftsteuer, Lohnsteuer, Gebühren, Verkehrssteuern wie Grunderwerbsteuer
- Risikochecks bei Abzugsteuern: Ausländersteuer, KESSt, Lohnsteuer
- Optimierung steuerlicher Prozesse
- Beratung bei strafbefreienden Selbstanzeigen
- Rulinganträge beim Finanzamt
- Horizontal Monitoring
- Einholung einer Bestätigung über Gemeinnützigkeit
- Gutachten & Stellungnahmen
- Sachverständigentätigkeit

Nähere Informationen auf unserer Website:





Buchhaltung

LEISTUNGSUMFANG

- Doppelte Buchhaltung
- Einnahmen-Ausgaben-Rechnung
- Überschussrechnung
- Überprüfung der zu erfassenden Belege hinsichtlich formaler Richtigkeit
- Erfassung der Belege im gewünschten Buchhaltungsprogramm: BMD, SAP, Navision etc.
- Erfassung nach Kostenstellen und Kostenstellenauswertung
- Umsatzsteuervoranmeldung – UVA
- Umfassende Auswertung der erfassten Daten
- regelmäßige Reports
- Digitale, papierlose Buchhaltung: DigiSmart und ASP-Buchhaltung
- Zahlungsverkehr und Mahnwesen
- Berechnung sonstiger Abgaben: zB KU
- Statistische Auswertungen: zB Zusammenfassende Meldung, INTRASTAT, ADL
- Erstellen und Übermittlung des Überweisungs- bzw. Datenträgers für FA-Zahlungen
- Laufende Information über gesetzliche Änderungen
- Erforderliche Meldungen: UVA, ZM, INTRASTAT, ÖNB, WiEReG etc.
- Controlling
- Outsourcing Services
- Optimal unterstützt durch die TPA Connect App

SONDERLEISTUNGEN

- Kapitalflussrechnung
- Durchführung des Zahlungsverkehrs und der Mahnungen
- Betreuung / Kontrolle von „in-house“ Buchhaltungen
- Personelle Unterstützung im Urlaubs- oder Krankheitsfall
- Vorsteuerrückerstattung in anderen Ländern
- Controlling
- Unterstützung Digitalisierung: Einrichtung von Schnittstellen



Nähere Informationen auf unserer Website:





Personalverrechnung

LAUFENDE ABRECHNUNG

- Lohn- und Gehaltsverrechnung
- Lohn- und Gehaltsabgabenberatung
- Übermittlung von elektronischen Gehaltszetteln oder Bereitstellung über die TPA Connect App
- Überweisungsträger bzw. Übermittlung der Datenträger an die Bank
- Optimierung von Prämienzahlungen und variabler Gehaltsbestandteile
- Urlaubs- und Krankenstandsverwaltung
- Mehr- und Überstundenverwaltung
- Kontrolle von Reiseabrechnungen
- Optimierung der Gehaltskosten und der gehaltsabhängigen Abgaben
- AUVA-Anträge
- Dienstvertragserstellungsberatung
- Unterstützung bei Lohnabgaben & Beitrags-Prüfungen (GPLB)
- Payroll-Check
- High Volume Payroll
- Reports
- Outsourcing Services

JAHRESABSCHLUSSARBEITEN

- Jahresauswertungen
- Erstellen und Übermittlung der Jahreslohnzettel und Beitragsnachweise
- Kommunalsteuererklärung
- Berechnung der Personalrückstellungen: Urlaub, Zeitausgleich, Jubiläumsgeld etc.

EIN- UND AUSTRITT VON DIENSTNEHMERN

- Fristgerechte An- und Abmeldung bei der Gesundheitskasse
- Hilfestellung bei der Einstufung neuer Mitarbeiter
- Erstellung und Prüfung von Dienstzetteln und Dienstverträgen
- Ermittlung allfälliger Beendigungsansprüche



SPEZIALBERATUNG

- Entsendung von MitarbeiterInnen/Expatriates
- Unterstützung und Vertretung bei Lohnabgaben- und Beitragsprüfungen des Finanzamtes, der Stadtkasse, der BUAK und der ÖGK
- Kompetente Beratung in arbeits- und sozialversicherungsrechtlichen Spezialfragen, besonders bei Geschäftsführern
- Personalverrechnungs-Check
- Pensionsplanung
- Mitarbeiterbeteiligungsmodelle
- Optimierung von Geschäftsführerbezügen
- Implementierung von Mitarbeitermobilitätsprogrammen (zB Job Bike)

Nähere Informationen auf unserer Website:





Jahresabschluss

JAHRESABSCHLUSS

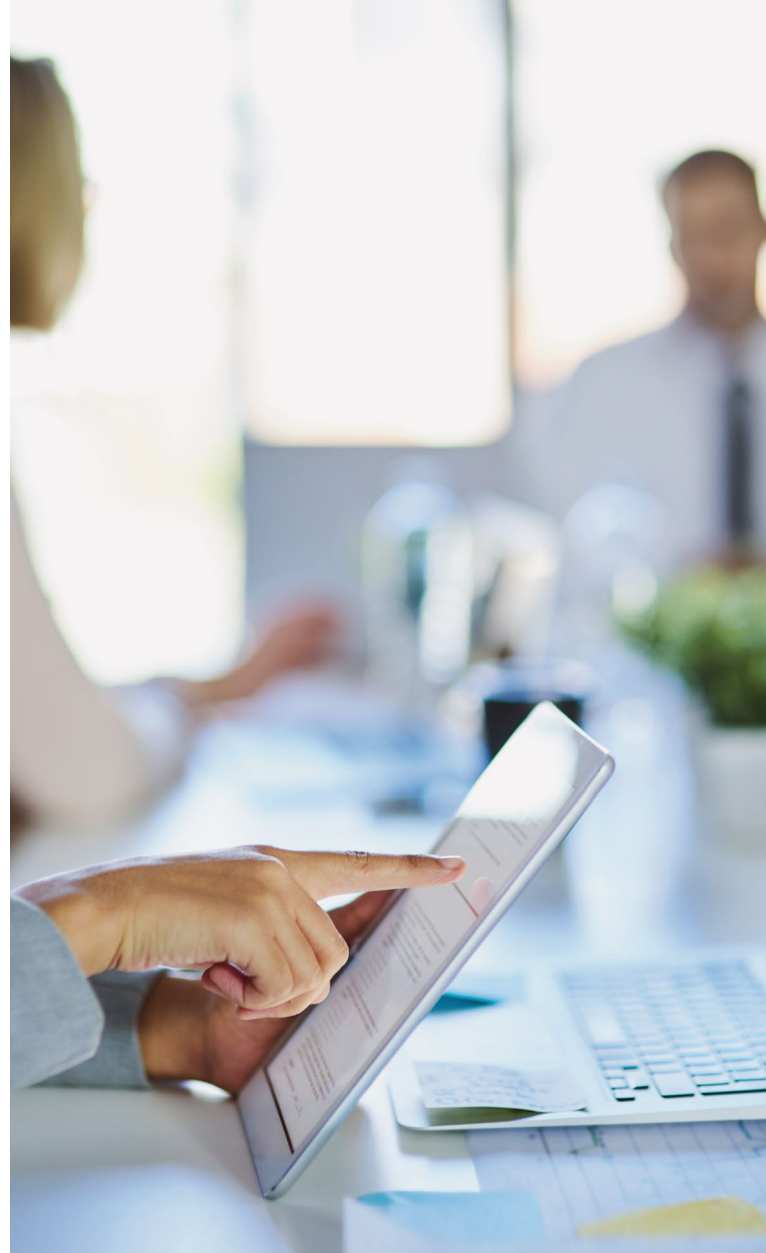
- Bilanz, GuV, Anhang, Lagebericht
- Einnahmen-Ausgaben-Rechnung
- Überschussrechnungen bei Vermietung und Verpachtung
- Zwischenabschluss, Konzernabschluss nach UGB und nach internationalen Standards wie IFRS und US-GAAP
- Hilfestellung bei der Bewertung von Vorräten und halbfertigen Arbeiten
- Abstimmung von Forderungen und Verbindlichkeiten
- Führung des Anlagenverzeichnisses
- Nutzung von Investitionsbegünstigungen und Steuerprämien
- Ausschöpfen der steuerlichen Gestaltungsmöglichkeiten
- Firmenbuchunterlagen und elektronische Offenlegung beim Firmenbuch

AUSARBEITUNG DER STEUERERKLÄRUNGEN

- Berechnung und Prüfung der vom Jahresergebnis abhängigen Abgaben
- Mehr-Weniger-Rechnung einschließlich Berechnung von Rückstellungen (Jubiläumsgeld, Überstunden u.a.)
- Erstellung der Steuererklärungen samt Beilagen wie Evidenzkonten, u.a.
- Klärung und Offenlegung von Rechtsfragen
- Wahrung der Fristen zur Einreichung der Steuererklärungen samt Beilagen
- Anträge wie Pauschalierungen, Steuerhängigkeit internationaler Schachtelbeteiligungen, Forschungsprämie, Verzicht auf Kleinunternehmerregelung

BETRIEBSWIRTSCHAFTLICHE ANALYSEN

- Kapitalflussrechnung
- Betriebsrelevante Kennzahlen
- Benchmark-Analyse und Branchenvergleich
- Bonitätsbeurteilung und Rating Analyse
- Erstellung von Steuererklärungen samt Beilagen
- Einreichung bei Firmenbuchgerichten und Meldungen



Nähere Informationen auf unserer Website:





www.tpa-group.at
www.tpa-group.com

 **bakertilly**
Mitglied der Baker Tilly
Europe Alliance